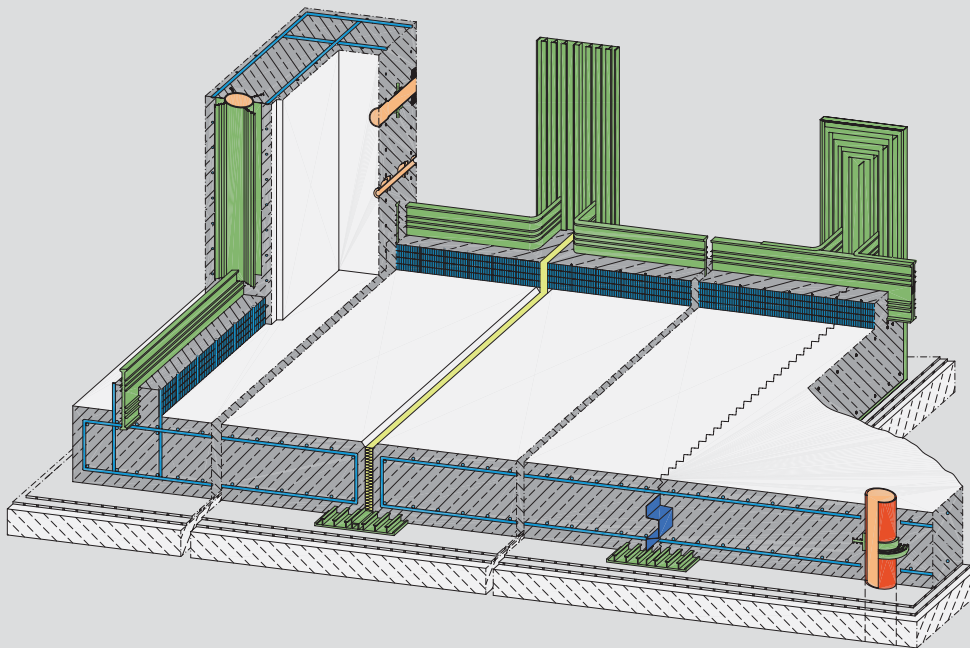


QUINTING WEISSE WANNE



Variante Ortbeton

QUINTING WEISSE WANNE

– Schützen Sie Ihre Bauwerke vor eindringendem Wasser.

Die Herstellung einer „Weißen Wanne“ ist der richtige Weg, dichte und dauerhafte Baukörper herzustellen, insbesondere wenn dies die gegebenen Wasser- und Bodenverhältnisse erfordern (z.B.: Grund- und zeitweise aufstauendes Sickerwasser).

Eine durchdachte Planung, sorgfältige Ausführung und hochwertige Baustoffe sind dabei die Voraussetzung für ein gelungenes, weil dichtes und dauerhaftes Bauwerk. Dafür stehen Dyckerhoff Beton und Quinting Seite an Seite mit Know-How, Qualität und Gewährleistung.

Leicht verarbeitbare WU-Betone im System Dyckerhoff Fluidur WW – gemeinsam mit Quinting entwickelt – sind das Optimum für Verarbeitbarkeit und Dichtigkeit.

Die Planung im Abdichtungssystem Quinting verbunden mit der Kontrolle und Mitwirkung vor Ort ergeben die langfristige Gewährleistung. Sie bietet Sicherheit für den Bauunternehmer, Planer und Bauherren.

Und die Wirtschaftlichkeit bleibt nicht außen vor: leicht verarbeitbare Betone, handwerklich durchdachte Details und eine reduzierte Mindestbewehrung bewirken eine deutliche Einsparung – und das ohne Risiko. Auf Wunsch kann auch Stahlfaserbeton Dyckerhoff FERRODUR WW angewandt werden.

Die QUINTING WEISSE WANNE wird im Transportbetonverfahren hergestellt. Dabei kombinieren wir unser umfangreiches Know-How mit den bewährten Eigenschaften der Dyckerhoff Spezialbetone:

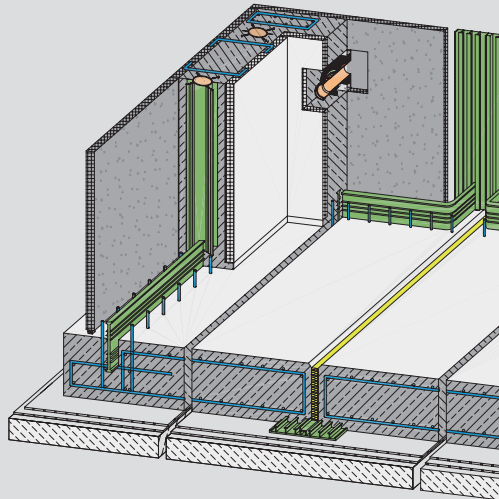
Dyckerhoff 
Dyckerhoff Beton GmbH & Co. KG

Dyckerhoff **FLUIDUR WW**
leicht verarbeitbarer Beton in den Konsistenzen F 5 und F 6

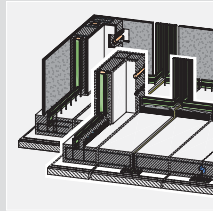
QUINTING WEISSE WANNE

- 10 Jahre Gewährleistung der Quinting Zementol GmbH
- Systemherstellung aus einer Hand
- Für unterschiedliche Baugrundverhältnisse
- Individuelle Planung nach aktuellem Stand der Bauvorschriften
- Keine Dichtungsbahnen und Drainage erforderlich
- Minimierung der Bewehrung durch zwangarme Konstruktionen
- Einfache Fugenabdichtungen
- Dichte Einbindung von Durchdringungen und gute Ummantelung von Grundleitungen

QUINTING WEISSE WANNE



Variante Elementwand



Leistungsumfang

Planung und Konzepterstellung

- Beratung und Kostruktion
- Bauteildimensionierung und Bewehrung
- Fugen und Einbauteile

Transportbetonlieferung durch

Dyckerhoff 

Dyckerhoff Beton GmbH & Co. KG

- Dyckerhoff FLUIDUR WW
- Dichtes Gefüge, leicht verarbeitbar
- Entworfen für QUINTING WEISSE WANNE



Abdichtungstechnik

- Einbauteile, Rohrdurchführungen, Schalungspreizen usw. werden wasserundurchlässig und mit entsprechenden Wassersperren geplant und ausgeführt.



Bauausführung

- Gesonderte Fachbauleitung
- Überwachung der Betoniervorgänge
- Abnahme und Dokumentation



Qualitätssicherung

- Überwachung der Betonrezepturen mittels Werkseigener Produktionskontrolle (Dyckerhoff-WPK) und der Bauleistungen inkl. Betoneinbau durch Quinting



10 Jahre Herstellergarantie

- Wasserdicht
- Dauerhaft
- Durch Versicherung abgedeckt

Ihr Partner für den richtigen Beton

Ihr Fachunternehmen
für Konzeption und Überwachung:

Quinting Zementol GmbH
Ingenieur-Gesellschaft für
Beton- und Umwelttechnik

QUINTING

ZEMENTOL

Talstraße 8 · 59387 Ascheberg-Herbern · Telefon: 02599 7412-0 · Fax: 02599 7412-25