



**Dyckerhoff REWADUR**  
Der Dränbeton für versickerungsfähige Verkehrsflächen

# Dyckerhoff REWADUR Produktinformation

REWADUR basiert auf den Grundlagen der FGSV für Dränbeton, beschrieben und empfohlen im „Merkblatt für Dränbetontragschichten (M DBT)“ und im „Merkblatt für Versickerungsfähige Verkehrsflächen (M VV)“<sup>1</sup>. Mit REWADUR sind dauerhaft offenporige Trag- (DBT) und Deckschichten (DBD) herstellbar, die im System oder als ergänzender Baustein für versickerungsfähige Verkehrsflächen der Entsiegelung von kommunalen und landwirtschaftlichen Flächen dienen. REWADUR erfüllt modernste städteplanerische Anforderungen. Im Hinblick auf seine Dauerhaftigkeit ist er wirtschaftlich und nachhaltig. Seine Qualität unterliegt bis zum Einbau strenger Überwachung.

## Anwendungsgebiete

- Parkflächen, Radwege und Wohngebietsflächen
- Stadt- und Gemeindestraßen
- Gleisbereiche Straßenbahn und DB
- ländlicher Wegebau

## Dyckerhoff REWADUR ermöglicht

- zuverlässige Mengenkalkulation
- variable und einfache Einbautechnologien
- hohe Flächenleistung und Oberflächenebenheit
- schnelle Nutzung der Bauabschnitte
- Absenkung der Oberflächentemperatur durch helle Farbe bzw. steuerbare Verdunstung des aufgefangenen Wassers
- Lärmreduzierung (Rollgeräusche)
- einfache Reparatur durch Teilaustausch
- Trennung der Flächen nach Nutzungsart durch Einfärben

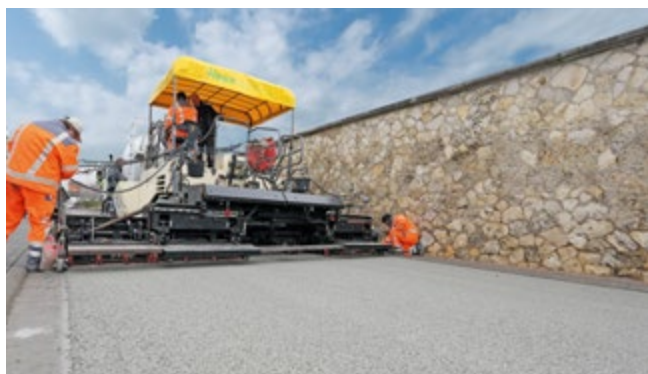
## Verarbeitungsvorteile

- Anlieferung durch Fahrmischer oder Nutzung vorhandener Kipperfahrzeuge
- steuerbare Verarbeitbarkeit für manuellen bzw. maschinellen Einbau
- schneller Baufortschritt

## Eigenschaften

- dauerhaft hohe Versickerungsfähigkeit (> 10 Jahre<sup>2</sup>)
- belastungsabhängige Rezepturen (ohne/mit Polymer)
- steuerbare Hohlraumgehalte, Druck- und Biegezugfestigkeit
- hohe Frost-/ Tausalzbeständigkeit
- bindet Feinstaub und Schadstoffe
- keine Spurbildung

## Straßenfertiger mit modifizierter Ausziehbohle



## Offenporige Oberfläche vor und nach Reinigung



<sup>1</sup> Neben den o.g. Merkblättern gelten ergänzend die ZTV Beton-StB, die TL Beton-StB und die TP Beton-StB. <sup>2</sup> bei REWADUR mit Polymer und entsprechender bedarfsabhängiger Reinigung

Die in dieser Informationsschrift enthaltenen Angaben sind allgemeine Hinweise, die uns unbekannt chemische und/oder physikalische Bedingungen von Stoffen, mit denen unsere Produkte vermischt, zusammen verarbeitet werden, oder sonst in Berührung kommen (z.B. Infolge unterschiedlicher Baustellenbedingungen) nicht berücksichtigen können. Sie sind deshalb unter Umständen für den konkreten Anwendungsfall nicht geeignet. Daher sind vor dem Einsatz unserer Produkte auf den Einzelfall bezogene Prüfungen und Versuche erforderlich. Die Angaben in dieser Informationsschrift beinhalten keine Beschaffenheitsgarantie.